

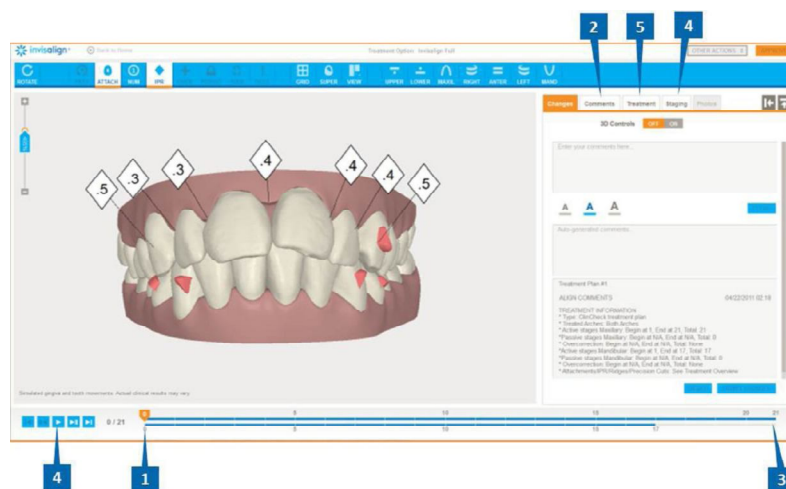
## ¿QUÉ ES INVISALIGN?

*Invisalign* es un tratamiento de ortodoncia que consiste en una serie de alineadores transparentes, casi imperceptibles y removibles, que se usan 24 horas al día (siendo retirados única y exclusivamente para comer y cepillarse los dientes) y que se van sustituyendo cada dos semanas. Estos alineadores son los que van a ir cambiando la posición de los dientes progresivamente, hasta obtener el objetivo deseado, diseñado por el ortodoncista (Invisalign Provider).



Los alineadores se consiguen a partir de la toma de registros de los dientes del paciente (silicona pesada o scanner intraoral 3D-Itero) y estableciendo el plan de tratamiento a través del software de Invisalign (Clincheck), partiendo de la posición inicial de sus dientes y hasta conseguir el objetivo final deseado de éstos.

A partir de aquí se fabrican el conjunto de alineadores a medida del paciente, que serán los encargados de mover los dientes de forma gradual, hasta llegar a la posición final deseada.



Estos movimientos son posibles gracias a los attachment (elementos o dispositivos completamente estéticos, que van pegados al esmalte del diente) y al material termoplástico del que están compuestos, exclusivo de Invisalign (Smart Track), muy elástico y que, a su vez, imprime a los dientes una fuerza sutil, pero constante, facilitando así el movimiento de los dientes.

*Lucía Barrio Escibano*  
*Higienista Dental*  
*Nº Col.: 281042*